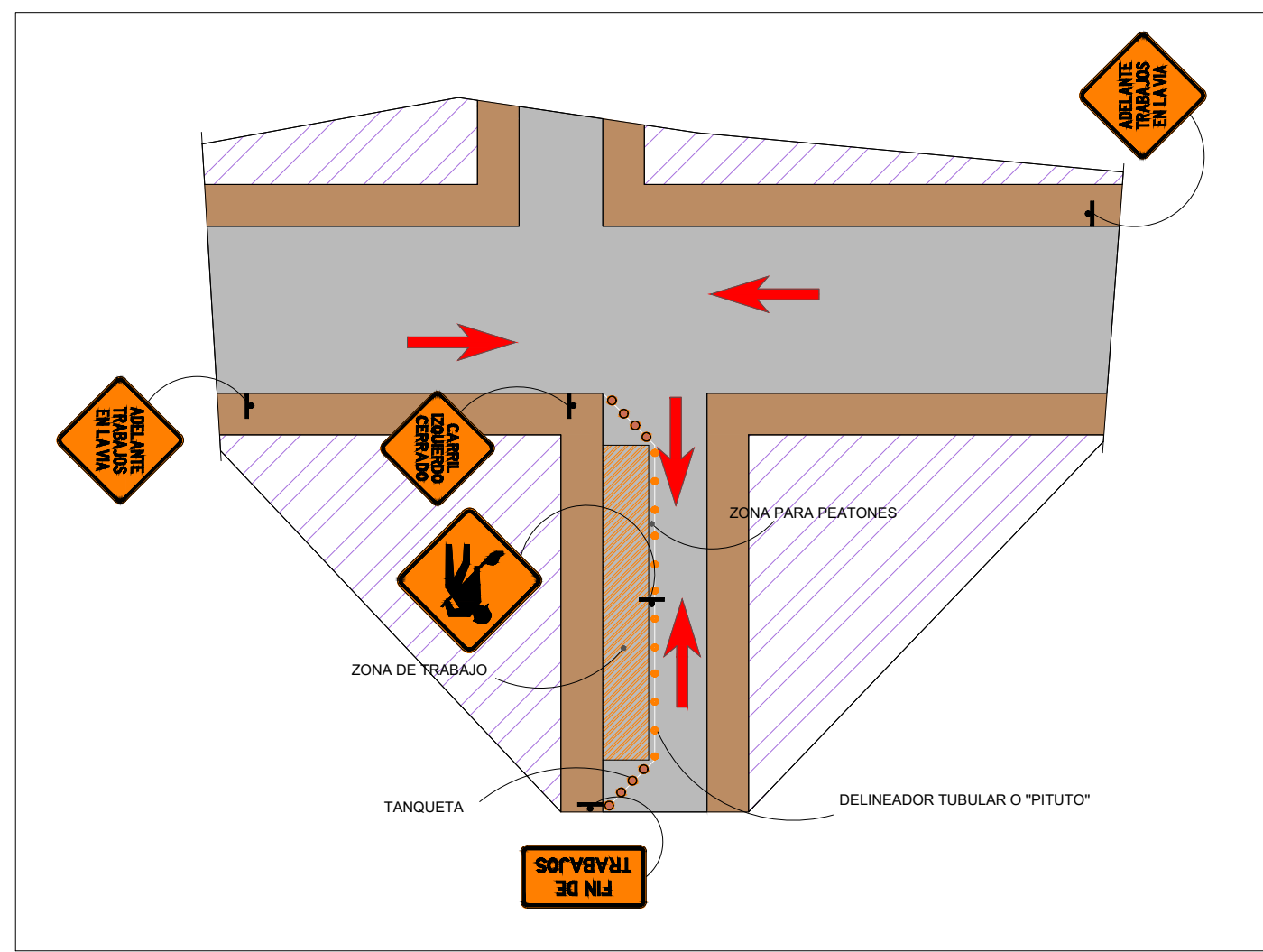
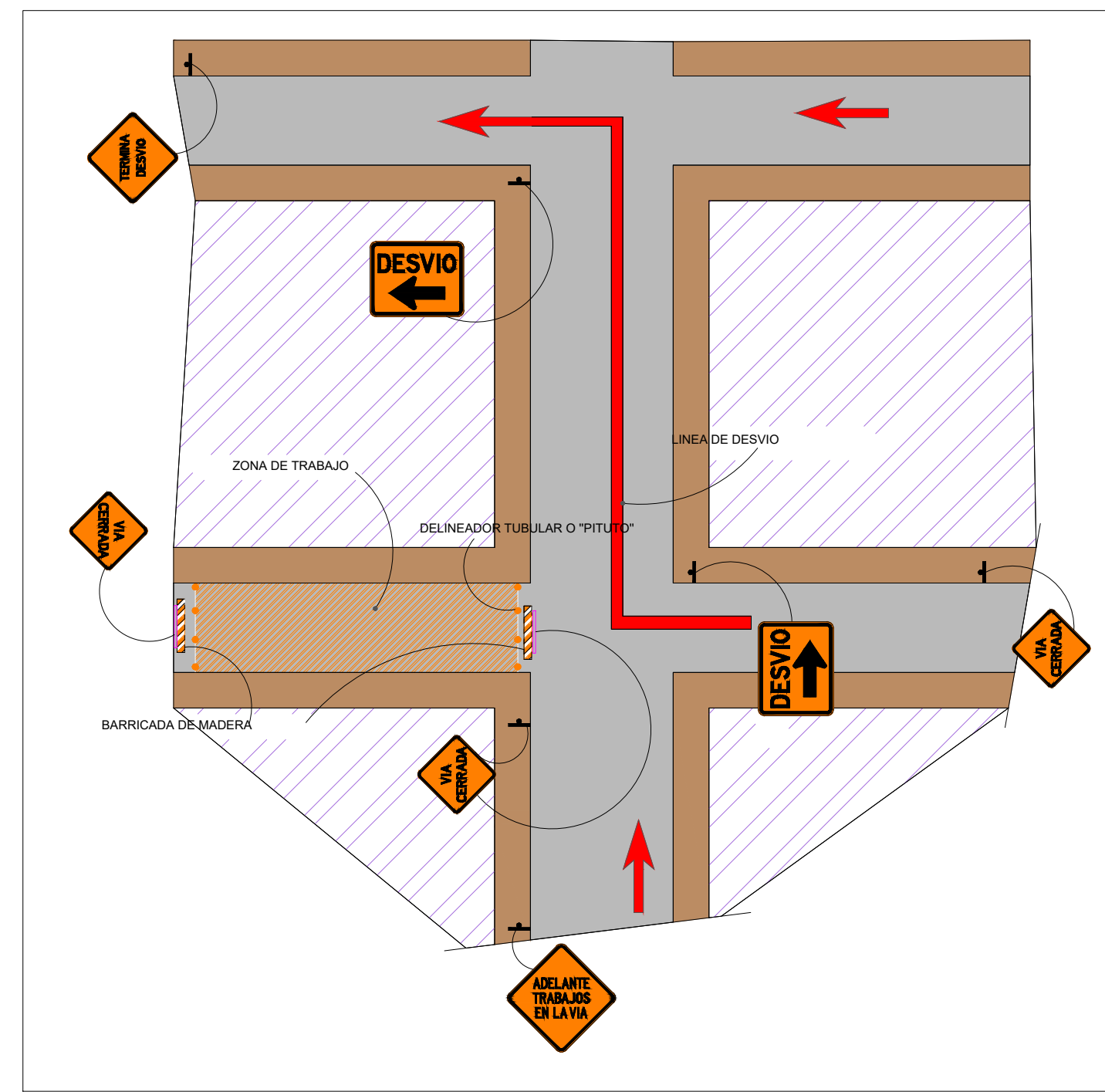


TIPO 1

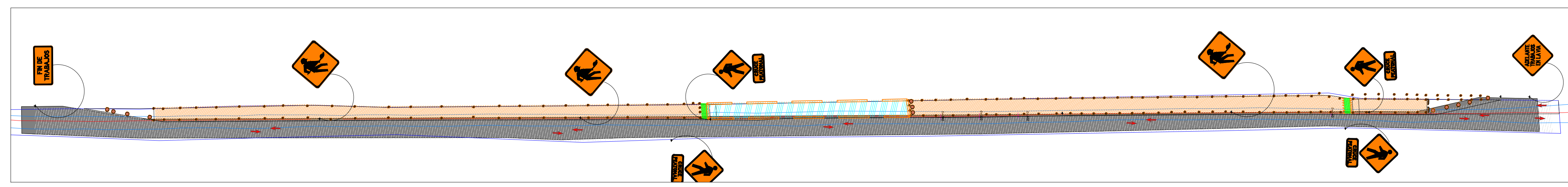
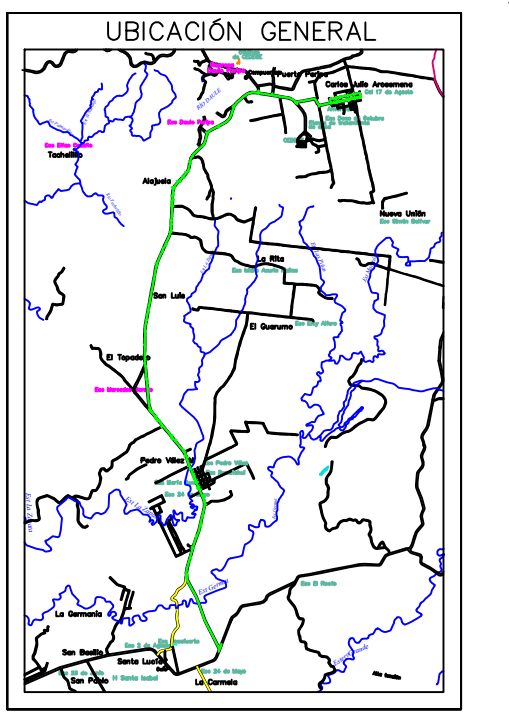


TIPO 2



TIPO 3

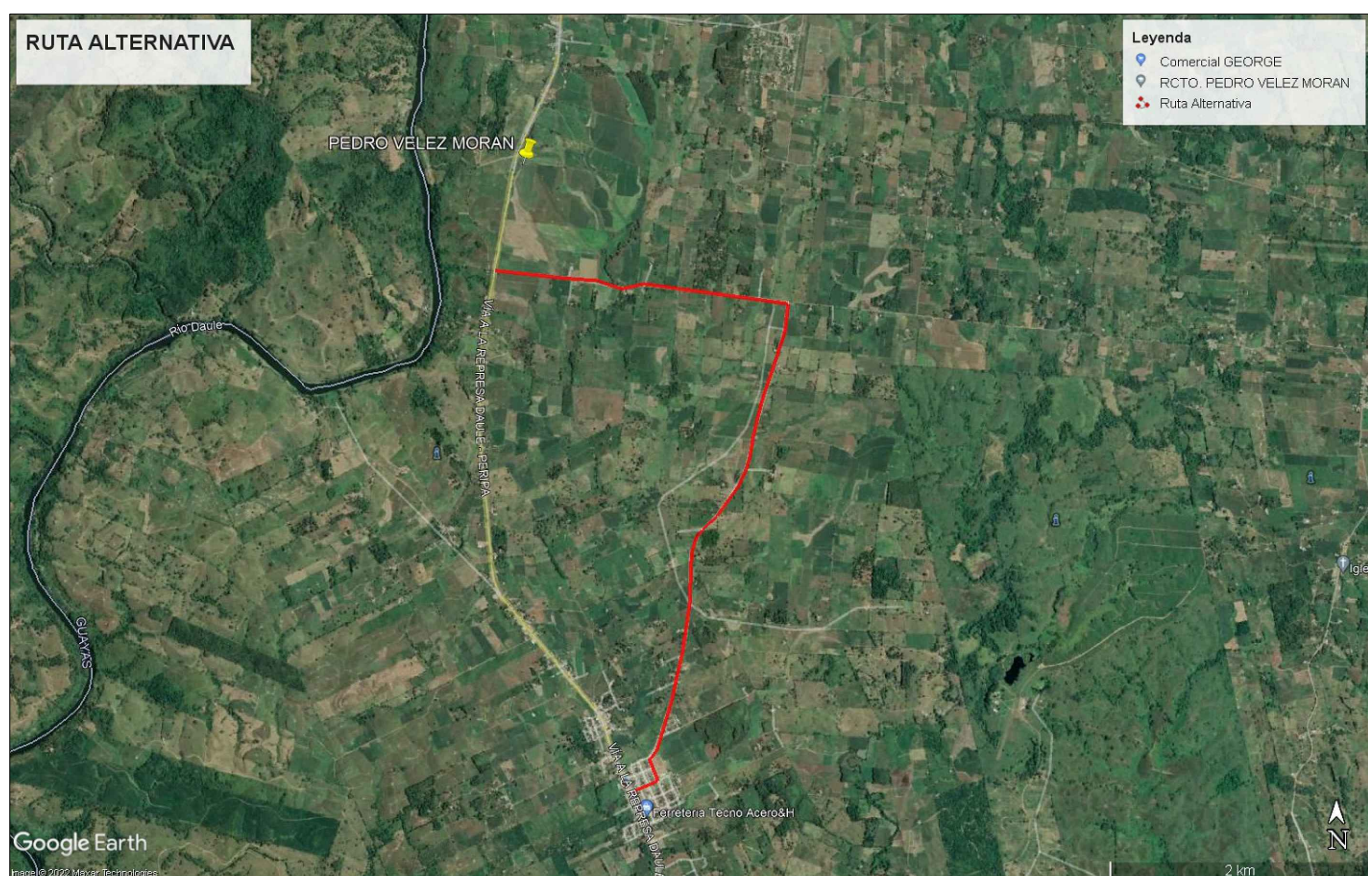
DETALLES DE PLAN DE MANEJO PARA SEGURIDAD VIAL



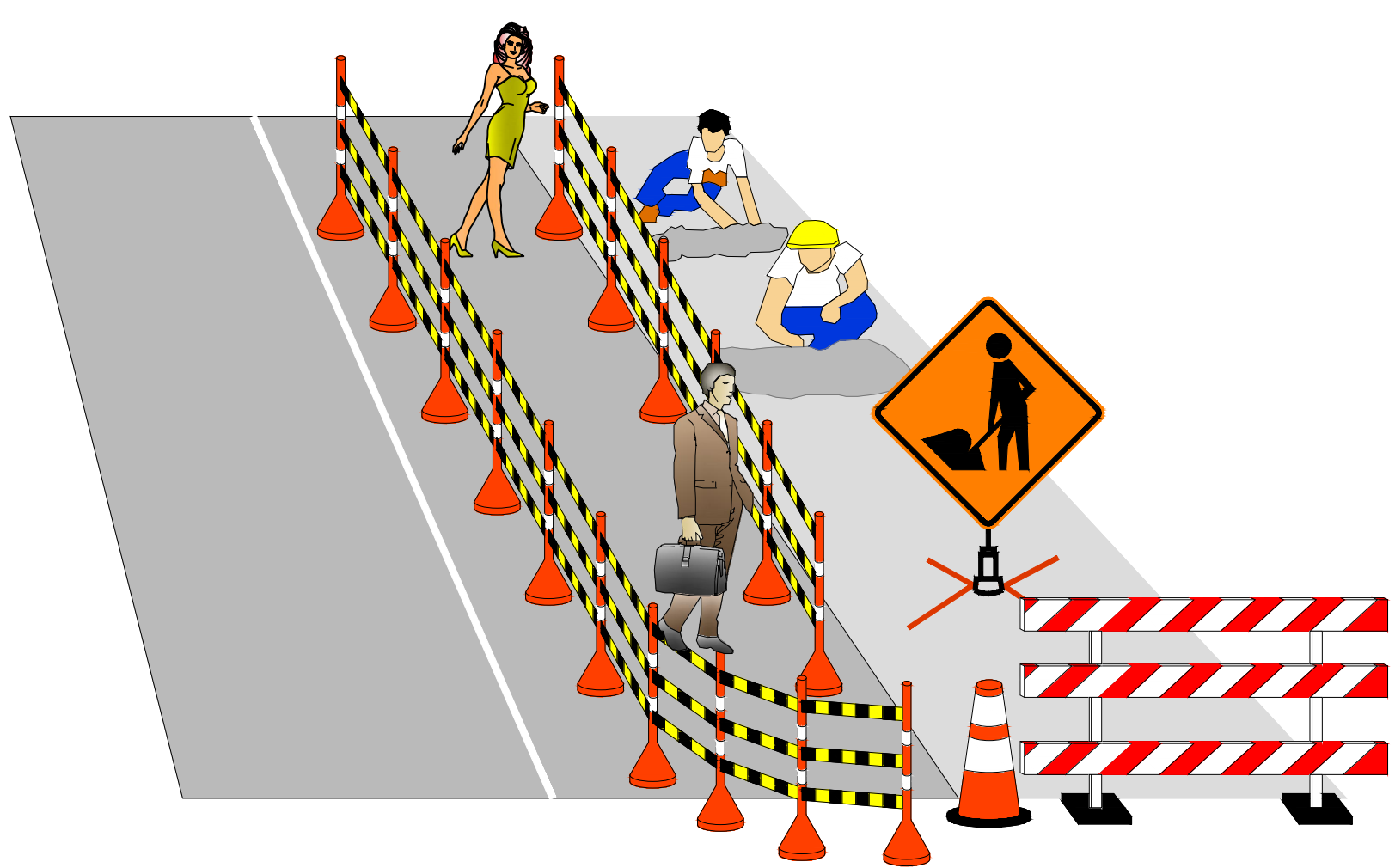
TIPO 4

**SIMBOLOGÍA**

	Barricada Tipo Jersey
BR-01	Barricada
BR-02	Letrero en Barricada
LT-01	Letrero
LT-02	Letrero doble
Lp-01	Lámpara LED
TANQ-01	Tanqueta Polietileno
Lp-02	Panel indicador de dirección
DL-01	Delineador de Poliuretano
DL-02	Cono
	Sentido de vía actual
	Zona de trabajos
	Área de protección



RUTA DE DESVÍO TEMPORAL POR RECONSTRUCCIÓN DE PUENTE PEDRO VELEZ



SENDEROS PEATONALES PARA LAS VIAS PRINCIPALES

**SEÑALIZACIÓN TIPOS :**  
 En el plano de implantación general se muestra las intersecciones varias, para lo cual se ha previsto trabajos para obras de acuerdo a la necesidad del constructor o como se presente la obra:  
 Tipo 1 : Este tipo de señalizaciones se la empleará cuando dejamos vías locales donde se deja circulación vehicular en vía principal.  
 Tipo 2 : Este tipo de señalización se la empleará cuando dos vía principales por cronograma de trabajo tienen que estar libre la circulación y no hay acceso la vía para vehiculos se deberá trabajar media calzada.  
 Tipo 3: Cierre total de vía se realizan desvío por la siguiente intersección, este tipo de detalle se la utilizara en intersecciones.  
 Tipo 4: Se la empleara en vías principales el cierre será total siempre y cuando existe otra vía de acceso con las misma característica viales.

**DISTANCIA ENTRE LETREROS (m)**

TIPO DE VÍA	A	B	C
URBANO (BAJA VELOCIDAD)	30	30	30
URBANO (ALTA VELOCIDAD)	100	100	100
RURAL	150	150	150
AUTOPISTA	300	450	800

**Formulas para determinar longitud de transición**

Limite de Velocidad	Longitud de transición
60 km/h o menos	L=AV/1.55
70 km/h o mas	L=AV/1.6

L= Longitud de transición en metros  
 A= Ancho de transición  
 V= Velocidad máxima permitida

**NOTA IMPORTANTE:**  
 LA FISCALIZACION DETERMINARA EL LUGAR EXACTO DE UBICACION